



**LMC**

**carado**

**Hobby**

## Vermietung von Wohnmobilen und Wohnwagen für Tierfreunde



Caravanpark Spann...an GmbH  
Werner-von-Siemens-Str. 2  
24783 Osterrönfeld

Tel.: 0 43 31 - 708 85 - 60  
[www.spann-an.com](http://www.spann-an.com)  
[info@spann-an.com](mailto:info@spann-an.com)



# Holzhaus

## Ansprechpartner Vermietung

### Buchungen und Mietverträge



**Gesa Hirschfeld**

**Telefon**  
04331 - 70885 - 15

**E-Mail**  
gesa.hirschfeld@  
spann-an.com



**Karin Hermann**

**Telefon**  
04331 - 70885 - 22

**E-Mail**  
karin.hermann@  
spann-an.com

### Übergaben und Rücknahmen



**Christopher Schormann**



**Mohamed Khalil**

## Unsere Vermietstation finden Sie in unserem Holzhaus!

Unser Team berät Sie gerne zu Ihrem Vermietwunsfahrzeug, zeigt Ihnen die entsprechenden Wohnwagen und Wohnmobile und setzt den Mietvertrag für Sie auf.

**Am Tag der Übergabe und Rücknahme** kommen Sie bitte zur technischen Einweisung und Fahrzeugübergabe direkt in unser Holzhaus. Hier übergibt Ihnen unser Übergabeteam das Fahrzeug, den Schlüssel und die Papiere. Sie können Ihren privaten PKW auf unserem Parkplatz abstellen. Am Rücknahmetag wartet hier auch unser Team auf Sie.

## Ferientermine für Schleswig-Holstein

Ostern Di. 02.04. bis Fr. 19.04.

Sommer Mo. 22.07. bis Sa. 31.08.

Herbst Mo. 21.10. bis Fr. 01.11.



KASTENWAGEN

## KASTENWAGEN

### REISEKOMFORT AUF KOMPAKTE ART

Die kompakten Feizeitmobile sind wendig, gut durchdacht und vielseitig einsetzbar. Ob für einen ausgedehnten Urlaub oder spontane Wochenend- und Städtetrips - diese Kastenwagen sind ideal für eine Auszeit in die Stadt oder Natur.

Kastenwagen mit Doppelbett



<b>Pers.</b>	
Sitz- / Schlafplätze	4 / 2
Länge	5,98 m
Tech. zul. Gesamtmasse	3.500 kg

Alle Grundrisse sind Beispielbilder und dienen rein zur Orientierung

## Kastenwagen

NOVEMBER	115,- € pro Tag
MÄRZ, APRIL & OKTOBER	125,- € pro Tag
MAI & SEPTEMBER	135,- € pro Tag
JUNI - AUGUST*	145,- € pro Tag
AUFPREIS AUTOMATIKGETRIEBE	5,- € pro Tag

\*Die Mindestmietzeit im Zeitraum Juni - August liegt bei 14 Tagen.

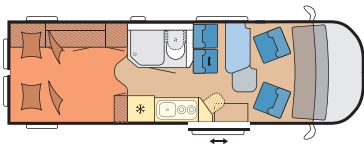


## Hobby Maxia Van

### REISEN AUF MAXIA KOMFORT

Die Hobby Maxia VANS sind zuverlässige Urlaubsbegleiter für den komfortablen Urlaub zu zweit. Durch ihre knapp 7meter bieten die Maxia VANS viele Möglichkeiten. Komfort trifft Gemütlichkeit. Skandinavisches Hygge trifft deutsche Innovation

Hobby Maxia Van 680 ET



<b>Pers.</b>	
Sitz- / Schlafplätze	4 / 2
Länge	6,83 m
Tech. zul. Gesamtmasse	3.880 kg

Hobby Maxia Van - nur mit Führerscheinklasse C1

NOVEMBER	115,- € pro Tag
MÄRZ, APRIL & OKTOBER	125,- € pro Tag
MAI & SEPTEMBER	135,- € pro Tag
JUNI - AUGUST*	145,- € pro Tag
AUFPREIS AUTOMATIKGETRIEBE	5,- € pro Tag

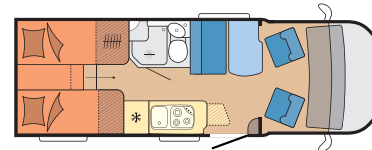
\*Die Mindestmietzeit im Zeitraum Juni - August liegt bei 14 Tagen.



## VANS mit Multi-Media Paket ALLES, WAS DAS REISEN LEICHTER MACHT

Die VANS sind zuverlässige Urlaubsbegleiter für den komfortablen Urlaub zu zweit und sind mit einem vollständigen Multi-Media Paket (Radio/Navigation & Rückfahrkamera, TV & SAT) ausgestattet. Die schmale Breite der VANS verleiht ihnen eine beeindruckende Wendigkeit ohne Platzverlust.

Van - Multi-Media für 2 Personen



<b>Pers.</b>	
Sitz- / Schlafplätze	4 / 2
Länge	6,78 m
Tech. zul. Gesamtmasse	3.500 kg

Alle Grundrisse sind Beispielbilder und dienen rein zur Orientierung.

Vans mit Multi-Media Paket -

NOVEMBER	125,- € pro Tag
MÄRZ, APRIL & OKTOBER	135,- € pro Tag
MAI & SEPTEMBER	160,- € pro Tag
JUNI - AUGUST*	165,- € pro Tag

\*Die Mindestmietzeit im Zeitraum Juni - August liegt bei 14 Tagen.



## KLASSIK REISEMOBILE KOMFORTABLES REISEN - GRENZENLOSE MÖGLICHKEITEN

Die Fahrzeuge in unserer Klassikkategorie sind zuverlässige Urlaubsbegleiter für den komfortablen Urlaub zu zweit oder auch für die Reise mit der ganzen Familie. Gerade mit Kindern an Bord ist jede Reise ein spannendes Erlebnis. Unsere Fahrzeuge helfen Ihnen dabei, den Urlaub zu einem perfekten Erlebnis für alle Familienmitglieder werden zu lassen.

Teilintegriert mit Längsbetten



<b>Pers.</b>	
Sitz- / Schlafplätze	4 / 2
Länge	6,99 m
Tech. zul. Gesamtmasse	3.500 kg

Teilintegriert mit Längsbetten und Hubbett



<b>Pers.</b>	
Sitz- / Schlafplätze	4
Länge	7,40 m
Tech. zul. Gesamtmasse	3.500 kg

Alkoven mit Doppelbett



<b>Pers.</b>	
Sitz- / Schlafplätze	4
Länge	7,25m
Tech. zul. Gesamtmasse	3.500 kg

Alle Grundrisse sind Beispielbilder und dienen rein zur Orientierung

### Klassik Reisemobile -

NOVEMBER	125,- € pro Tag
MÄRZ, APRIL & OKTOBER	135,- € pro Tag
MAI & SEPTEMBER	160,- € pro Tag
JUNI - AUGUST*	165,- € pro Tag

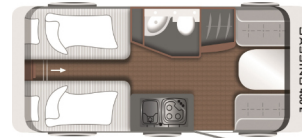
\*Die Mindestmietzeit im Zeitraum Juni - August liegt bei 14 Tagen.



## WOHNWAGEN für 2 bis 6 Personen UNTERWEGS, ABER ZU HAUSE – DEIN WOHNWAGEN, DEIN CAMPINGPLATZ, DEINE AUSZEIT!

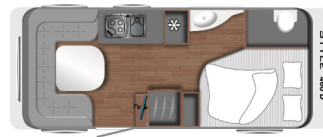
Für spannende Entdeckungsreisen oder gemütliche Urlaube auf dem Campingplatz

Wohnwagen mit Längsbetten



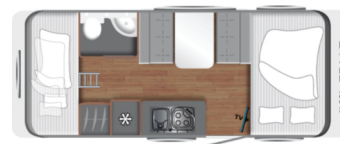
<b>Pers.</b>	
Sitz- / Schlafplätze	4
Länge	6,77 m
Tech. zul. Gesamtmasse	1.360 kg

Wohnwagen mit französischem Bett



<b>Pers.</b>	
Sitz- / Schlafplätze	4
Länge	6,80 m
Tech. zul. Gesamtmasse	1.500 kg

Wohnwagen mit Doppelbett und Etagenbetten



<b>Pers.</b>	
Sitz- / Schlafplätze	6
Länge	7,16 m
Tech. zul. Gesamtmasse	1.500 kg

### Wohnwagen für 2 bis 6 Personen -

MÄRZ, APRIL & OKTOBER	65,- € pro Tag
MAI & SEPTEMBER	70,- € pro Tag
JUNI - AUGUST*	74,- € pro Tag

\*Die Mindestmietzeit im Zeitraum Juni - August liegt bei 14 Tagen.



# ALLGEMEINE MIETBEDINGUNGEN

## Führerschein und Personalausweis

1. Führerschein und Personalausweis: Der Mieter muss im Besitz eines gültigen Personalausweises und Führerscheins sein. Diese sind zur Mietübergabe mitzubringen. Das Mindestmietalter beträgt 21 Jahre.
  - Für unsere Kastenwagen und Klassikfahrzeuge ist der normale Führerschein Klasse B ausreichend.
  - Bitte beachten Sie, Fahrzeuge der Premium-Kategorie & Maxia Van haben ein Gesamtgewicht von mehr als 3,5t, wodurch ein Führerschein der Klasse 3 bzw. C/C1 erforderlich ist.
  - Das Mitführen eines Wohnwagens ist mit dem alten Führerschein, dem Führerschein der Klasse BE oder B96 erlaubt.
  - Jeder Mieter ist für die Einhaltung der gesetzlichen Vorschriften verantwortlich (Führerschein, Verkehrsregeln).

## Beispielfahrzeuge

2. Die hier gezeigten Wohnmobile/ Wohnwagen sind Beispielfahrzeuge der jeweiligen Gruppe.
  - Maßgebend für die Buchung sind ausschließlich die Anzahl der Sitz- und Schlafplätze in dieser Kategorie sowie die Fahrzeugart (VI, TI, Alkoven oder Kastenwagen) und die Bettensituation.
  - Alle technischen Angaben sind ca. Angaben. Technische Änderungen der Fahrzeuge sind vorbehalten.
  - Angebotene Fahrzeuge können in Dekor und Ausführung von den in der Preisliste gezeigten Abbildung abweichen.

## Mindestmietzeit, Nichtraucher-Fahrzeuge und Haustiere

3. Die Mindestmietzeit beträgt 3 Tage, in der Saison Juni - August 14 Tage
4. Alle Fahrzeuge sind Nichtraucher-Fahrzeuge.
5. Das Mitführen von Haustieren ist nur in den dafür vorgesehenen Fahrzeugen gestattet.

## Fahrzeugübergaben und Rücknahmen

6. Fahrzeugabholungen und Rücknahmen finden von Montag bis Freitag statt; in den Sommerferien nur am Montag ODER Freitag.
7. Fahrzeugabholungen sind am ersten Miettag in der Zeit von 14.00 - 16.00 Uhr vorgesehen und Rücknahmen am letzten Miettag bis 10.00 Uhr.
  - Abholzeiten können telefonisch, einige Tage vor Mietbeginn, erfragt werden.

- Keine Übergaben und Rücknahmen an Samstagen, Sonn- und Feiertagen.
- Innenreinigung übernimmt der Kunde - Außenreinigung wir.
- Sie erhalten das Fahrzeug vollgetankt und bringen es vollgetankt zurück, bitte denken Sie auch an den AdBlue Tank.

## Alles über Preise

8. Alle Preise gelten inkl. Mehrwertsteuer 19%.
9. Preise gelten für den jeweiligen Monat pro Tag. Übergabe- und Rücknahmetag gelten zusammen als 1 Tag, sofern 24 Stunden nicht überschritten werden.
10. Bei Übergabe muss eine Kaution von 1.000,- € hinterlegt werden, welche bei Abgabe eines schadenfreien Fahrzeuges wieder ausgezahlt wird (Zahlbar in Bar oder per EC-Karte).
  - a. Bei Schadensfällen werden die Kosten für die Instandsetzung bis zur Kautionshöhe abgerechnet.
11. Falls Sie das Fahrzeug nicht von innen gereinigt zurück bringen oder die Toilette entleert haben, behalten wir uns folgende Gebühren vor:
  - a. Endreinigungsgebühr: 100,- €
  - b. Entleerung der Toilettencassette: 100,- €

## Auslandsfahrten

12. Grundsätzlich sind alle Auslandsfahrten in europäische Länder möglich.
13. Fahrten in die Ukraine, Russland sind nicht gestattet.
14. Fahrten in Kriegs- und Krisengebiete sind verboten.

## Zahlungsbedingungen

15. Von Abschluss des Vertrages bis 7 Tage danach ist eine Anzahlung von 200,- € fällig.
16. Der Restbetrag ist 28 Tage vor Mietbeginn zu zahlen (Bei Nichteinhaltung dieser Zahlungsfrist ist der Vermieter nicht mehr an die zugesagte Reservierung gebunden).

## Rücktritt vom Vertrag

17. Beim Rücktritt vom Vertrag durch den Mieter vor dem vereinbarten Mietbeginn, können Stornierungskosten zwischen 20 % und 95 % des Mietpreises anfallen. Diese richten sich nach dem Zeitpunkt der Stornierung. In den AGB können Sie diese nachlesen.
18. Der Mieter ist berechtigt, einen Ersatzmieter zu nennen, erfüllt dieser den Mietvertrag, fallen keine Kosten an.

## Allgemeiner Hinweis

Alle genannten Fahrzeuge sind nur Typklassen, genaue Verfügbarkeit wird erst bei der Buchung bestätigt. Details in der Ausstattung können variieren.



## DAS IST AN BORD

### Geschirr mit Pütt & Pann

Unsere Geschirrboxen sind nach der Anzahl der Personen ausgerichtet. Sie finden diese Boxen in der Garage der Wohnmobile oder unter den Betten in Wohnwagen.

Vorhanden ist folgendes:

**Gabeln, Messer, Esslöffel, Teelöffel, Rührlöffel, Schöpfkelle, Pfannenwender etc., verschiedene große Töpfe mit Deckel, Pfanne, Essteller, Suppenschalen, Dessertteller, Becher, Gläser, verschiedene Messer, Schere, Schneidebrett, Dosenöffner und ein Teekessel.**

### DAS SOLLTEN SIE EINPACKEN

Nach unserer Erfahrung wäre es ratsam, folgende Dinge noch einzupacken:

- Bettwäsche mit Decken und Kissen, Spannbettlaken
- Handtücher/Strandtücher
- Wasserkocher
- Kaffeemaschine
- Abwaschschüssel, Schwamm, Lappen, Spültücher
- Spülbürste und Spülmittel
- Müllbeutel
- Waschmittel
- Küchenrolle
- Alu- und Frischhaltefolie
- Tupperdosen
- Sieb
- Topflappen
- Feuerzeug/Streichhölzer
- Wasserentkeimungsmittel (wenn Sie z.B. nach Spanien oder Kroatien fahren)

### PRIVATE DINGE

- Ausweise/Impfpässe
- Krankenkarte
- Impfausweise/Papiere für die Haustiere
- Bargeld/EC-Visa-Karten
- Buchungsbestätigungen (für Fähre und Campingplätze)
- Evtl. Straßenkarten
- Ladegeräte
- Kulturbeutel inkl. Sonnenschutz
- Arzneimittel & Verbandskasten/Erste-Hilfe-Sets
- Zeitschriften/Bücher
- Spiele (für drinnen und draußen)

## LEISTUNGEN, AUSSTATTUNG UND ZUBEHÖR

KASTENWAGEN & MAXIA VAN	KLASSIK REISEMOBILE	WOHNWAGEN BIS ZU 6 PERS.
----------------------------	------------------------	-----------------------------

### BESONDERE LEISTUNGEN

Voll- und Teilkasko-Schutz mit einer Selbstbeteiligung von 1.000 € pro Schadensfall	✓	✓	
Haftpflichtdeckung mit einer Deckungssumme von 100 Mio. € Deckungssumme Personenschäden Max. 8 Mio. € pro Person	✓	✓	✓
Fiat, Ford & Citroen Mobilitätsgarantie und europaweiter Schutzbrief	✓	✓	
Außenreinigung	✓	✓	✓
Einweisung und Übergabe	✓	✓	✓

### SERIENAUSSTATTUNG

Kühlschrank, Gasherd, Heizung, Boiler, Frisch- und Abwassertank, WC, Dusche	✓	✓	
Kühlschrank, Gasherd, Heizung, Boiler, Frischwassertank, Abwassertank rollbar, WC, Dusche			✓

### SONDERAUSSTATTUNG FAHRZEUGE

Markise	✓	✓	
Fahrradträger	✓	✓	

### ZUBEHÖR

Gasflaschen	2x	2x	1x
Auffahrkeile	✓	✓	
Adapterkabel	✓	✓	✓
Kabeltrommel	✓	✓	✓
Toilettenchemie & Spez.Toilettenpapier	✓	✓	✓
Wasserschlauch	✓	✓	✓
Campingführer	✓	✓	
Campingmöbel & Geschirr	✓	✓	✓
Sonnensegel			✓
Adapterkabel PKW			✓
Spiegel PKW			✓
Reserverad			✓

# Besuchen Sie auch unsere 3 Wohnmobilhäfen am Nord-Ostsee-Kanal



Hunde sind herzlich  
Willkommen

Über 120  
Stellplätze auf 3  
Wohnmobilhäfen  
direkt am NOK



**Am Kamp-Kanal 1**  
24783 Osterröfeld

- 33 Stellplätze terrassenförmig
- Hochwertiges Sanitärgebäude
- Ganzjährig geöffnet



**Am Kreishafen 30-32**  
24768 Rendsburg

- 36 Stellplätze
- Hochwertiger Sanitär-Container
- Ganzjährig geöffnet



**Schachtolm 1**  
24797 Hörsten

- 52 Stellplätze
- Keine sanitären Anlagen
- Witterungsbedingt im Winter zeitweise geschlossen



**Keine Reservierungen möglich - Fragen Sie uns  
gerne nach der aktuellen Auslastung unter:**

- Tel.: 0171 - 414 70 46  
- platz@spann-an.com



„Spann...an Wohnmobilhafen am NOK“

**Unsere 3 Wohnmobilhäfen vom:**



www.spann-an.com



Multihalle



Spielplätze



Schwimm- und  
Freibad



Nur einen Steinwurf von  
der Deutsch-Dänischen  
Grenze entfernt



- Ganzjährig geöffnet
- 10 separate Wohnmobilstellplätze
- 150 Stellplätze, Saison- und Dauerplätze



150 Stellplätze



3 Mietwohnwagen



1 Ferienwohnung



1 Mobilheim

**Camping Mitte**  
Sonnenhügel 1  
24994 Medelby

Telefon 0 46 05 / 189 391  
oder 0174 / 209 14 83  
info@camping-mitte.de  
www.camping-mitte.de

Ein Campingplatz vom



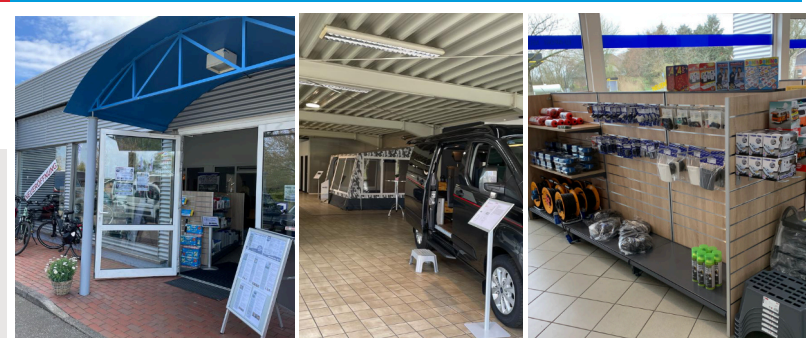
www.spann-an.de





## Krüger-Caravan by Spann...an in Schwentental

## Van-Center by Spann...an in Elsdorf-Westermühlen



■ **VERKAUF**  
von Neufahrzeugen der Marken

**HYMER** **ERIBA** **Hobby**  
**FENDT** **PÖSSL** **carado**  
CARAVAN das Original

■ **WERKSTATT**  
Ein-/ Umbauten nach  
Kundenwunsch,  
Reparaturen/Unfallschäden

■ **ANKAUF**  
und Inzahlungnahmen von  
Gebrauchtfahrzeugen aller Marken

■ **VERMIETUNG**  
Bestehend aus über 30  
Reisemobilen und  
Wohnwagen

■ **AUSSTELLUNG** von rund  
70 neuen Wohnmobilen und  
Wohnwagen auf unserer groß-  
zügigen Ausstellungsfläche

■ **ZUBEHÖRSHOP**  
Auf 350m<sup>2</sup> mit einer riesigen  
Auswahl an Zubehör und  
Ersatzteilen

■ **Finanzierung, Versicherung und Zulassung**

■ **Verkauf** von Neufahrzeugen der Marken

**HYMER** **LMC** **Hobby** **Dethleffs** **KABE** **carado**  
Ein Freund der Familie

■ **An- und Verkauf** von Gebrauchtfahrzeugen aller Marken

■ **Ausstellung** von 35 Vans und Kastenwagen

■ **Vermietung** Abschluss von Mietverträgen für die Mietfahrzeuge vom  
Caravanpark Spann...an und Krüger-Caravan by Spann...an. Übergaben  
und Rücknahmen in Osterröndfeld und Schwentental

■ **Zubehörshop** Verkauf von Zubehör inkl. Tausch von Gasflaschen, WIGO-  
Vorzeltauftellung



Caravanpark Spann...an GmbH  
Zweigstelle:  
Krüger-Caravan by Spann...an  
Gutenbergstr. 11  
24223 Schwentental

Öffnungszeiten:  
Mo. bis Fr.\* 09 - 18 Uhr  
Sa. 10 - 14 Uhr

\*November bis Februar  
09:00 - 17:00

www.krueger-caravan.de  
E-Mail: krueger-caravan@spann-an.com  
Tel.: 0 43 07 / 812 50

Schautage:  
Sa. 14 - 17 Uhr  
So. 10 - 17 Uhr

Caravanpark Spann...an GmbH  
Zweigstelle:  
Van-Center by Spann...an  
Hauptstr. 11 - 13  
24800 Elsdorf-Westermühlen

Öffnungszeiten:  
Mo. bis Fr.\* 09:00 - 18:00 Uhr  
Sa. 9:00 - 13:00 Uhr

\*November bis Februar  
09:00 - 17:30 Uhr

Tel.: 0 43 32 / 576 800 0  
eMail: van-center@spann-an.com  
www.van-center.online





## Kompetenz in Sachen Freizeit seit 1992

### Verkauf von Neufahrzeugen der Marken



- An- und Verkauf von Gebrauchtfahrzeugen aller Marken
- Ausstellung von rund 400 Reisemobilen und Wohnwagen, davon 40 Modelle in unserer Ausstellungshalle
- Inzahlungnahmen, Finanzierungen, Versicherungen, Zulassungen

### 3 Servicewerkstätten mit über 50 Servicetechnikern

- KFZ-Meisterwerkstatt
- Caravantechnikerwerkstatt
- Tischler-Meisterwerkstatt

### Folierung

Von einfachen Aufklebern bis hin zur Vollfolierung gestalten wir alles nach Ihren Wünschen

### Vermietung

von über 80 Reisemobilen und Wohnwagen

### Zubehörshop auf 900 m<sup>2</sup>

- Große Indoor-Vorzeltausstellung von DWT, Isabella, Dometic und Wigo



Zubehörshop



Große Ausstellungshalle



3 Servicewerkstätten

Caravanpark Spann...an GmbH  
Werner-von-Siemens-Str. 2  
24783 Osterrönfeld

Öffnungszeiten:  
Mo. Bis Fr.\* 09:00 - 18:00 Uhr  
Sa. 9 - 13 Uhr

Tel.: 0 43 31 / 70 88 5 - 0  
eMail: info@spann-an.com  
www.spann-an.com

\*November bis Februar  
09:00 - 17:30 Uhr

Schautag am Sa. 13 - 17 Uhr  
So. 10 - 17 Uhr

